

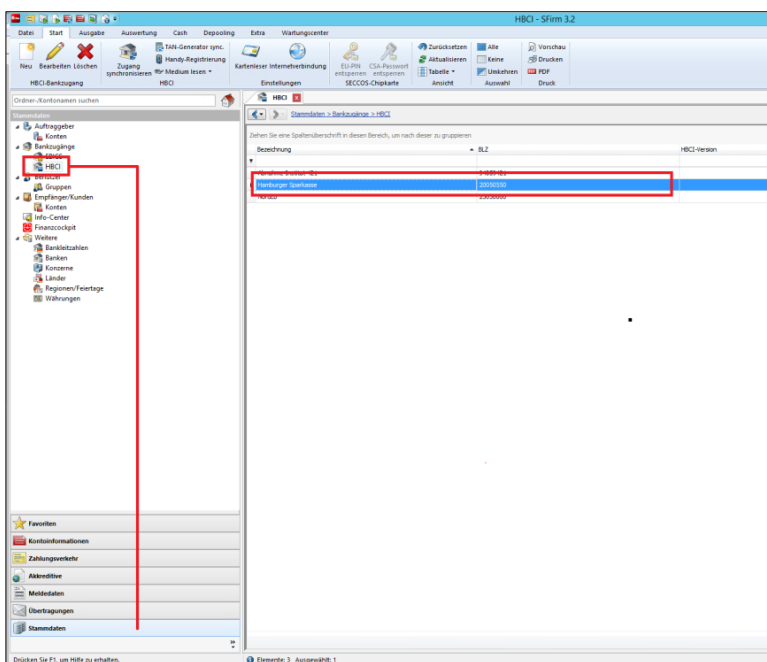
Anleitung zur Einrichtung von PIN/TAN-Zugängen in SFirm

Diese Anleitung beschreibt die Einrichtung von PIN/TAN-Zugängen der Haspa bzw. Umstellung von HBCI-Datei-Zugängen auf PIN/TAN in SFirm (ab Version 3.2).



Vor der Nutzung von neuen PIN/TAN-Zugangsdaten in SFirm, ist eine einmalige Aktivierung des Zugangs über die Haspa Internetseite erforderlich.

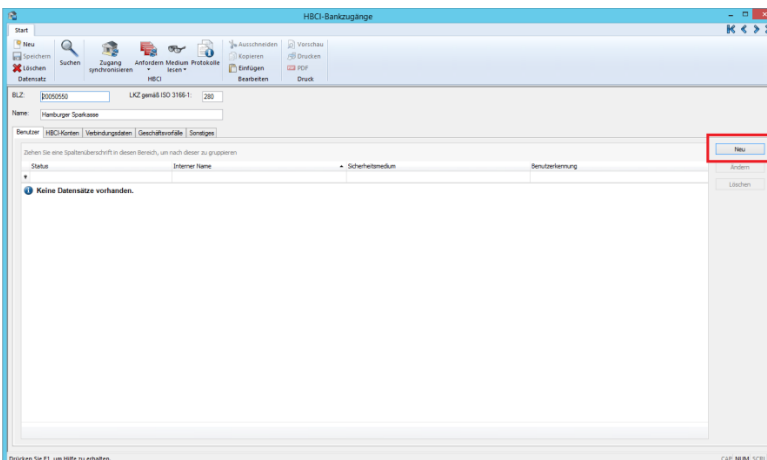
- Gehen Sie auf www.haspa.de
- Klicken Sie auf **Login** und geben Sie Ihre Einwahlkontonummer und die Ihnen zugesandte PIN ein.
- Folgen Sie der Schritt für Schritt Anleitung bis Sie Ihre PIN geändert haben.
- Klicken Sie auf **Logout** und wechseln zu SFirm.



Rufen Sie in den **Stammdaten** die **HBCI-Bankzugänge** auf.

Wählen Sie hier den Eintrag für die **Hamburger Sparkasse** aus.

(Wenn Sie die Haspa noch nicht eingerichtet haben, klicken Sie oben links auf **Neu** und geben im nachfolgenden Fenster die BLZ **20050550** ein.)



Klicken Sie auf **Neu**, um mit der Einrichtung eines neuen Zugangs zu beginnen.

Benutzer anlegen

Interner Name: SFIRM

Zugeordneter SFirm-Benutzer: SFIRM

Einwahlkontonummer: Musterkennung

Kunden-ID: Musterkennung

gültig für alle Konten

Sicherheitsmedium: **PIN-TAN**

Verfahren: Einschritt (999, aktiv)

Typ: PIN-TAN

Kennung: SFIRM Automatisch

Medienbezeichnung:

PIN ändern PIN sperren PIN entsperren

PIN hinterlegen

TAN-Liste anfordern TAN-Liste aktivieren TAN-Liste sperren

TANs abfragen TANs verwalten TAN-Liste bearbeiten

TAN-Generator synchronisieren TAN-Generator an-melden

Handy-Registrierungen verwalten

Ersetzen Sie in beiden Feldern die Musterkennung durch die **Einwahlkontonummer**, die Sie zum Login verwenden.

Wählen Sie **PIN/TAN** als Verfahren aus.

SFirm

Möchten Sie jetzt den **Zugang synchronisieren**, um die verfügbaren PIN/TAN-Verfahren des Benutzers zu ermitteln?

Ja Nein

Bestätigen Sie den nachstehenden Dialog mit **Ja**.

Anschließend erfolgt die Abfrage der **PIN** für das OnlineBanking.

Benutzer bearbeiten

Interner Name: SFIRM

Zugeordneter SFirm-Benutzer: SFIRM

Einwahlkontonummer: 0000000000

Kunden-ID: 0000000000

gültig für alle Konten

Sicherheitsmedium: PIN-TAN

Verfahren: pushTAN (904, aktiv), smsTAN (903) **Ändern**

Typ: PIN-TAN

Kennung: SFIRM Automatisch

Medienbezeichnung:

PIN ändern PIN sperren PIN entsperren

PIN hinterlegen

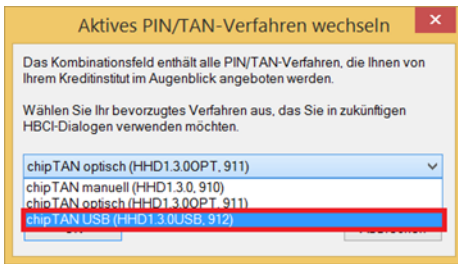
TAN-Liste anfordern TAN-Liste aktivieren TAN-Liste sperren

TANs abfragen TANs verwalten TAN-Liste bearbeiten

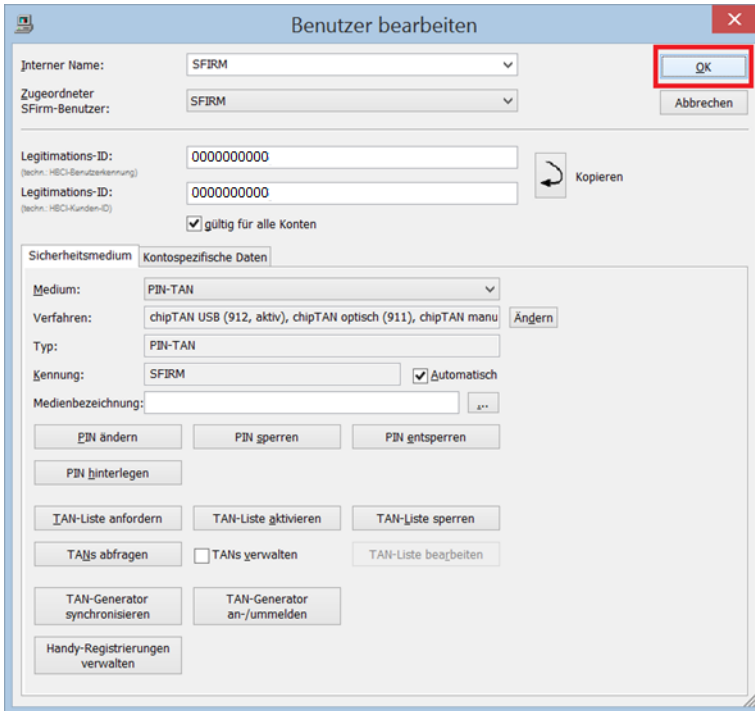
TAN-Generator synchronisieren TAN-Generator an-melden

Handy-Registrierungen verwalten

Klicken Sie neben dem Eintrag Verfahren auf **Ändern**.



Wählen Sie aus den angebotenen Verfahren Ihr bevorzugtes TAN-Verfahren aus und bestätigen Sie die Eingabe mit **OK**.



Bestätigen Sie die Übersicht **Benutzer bearbeiten** mit den gewählten TAN-Verfahren mit **OK**.

Damit ist die Konfiguration abgeschlossen.