

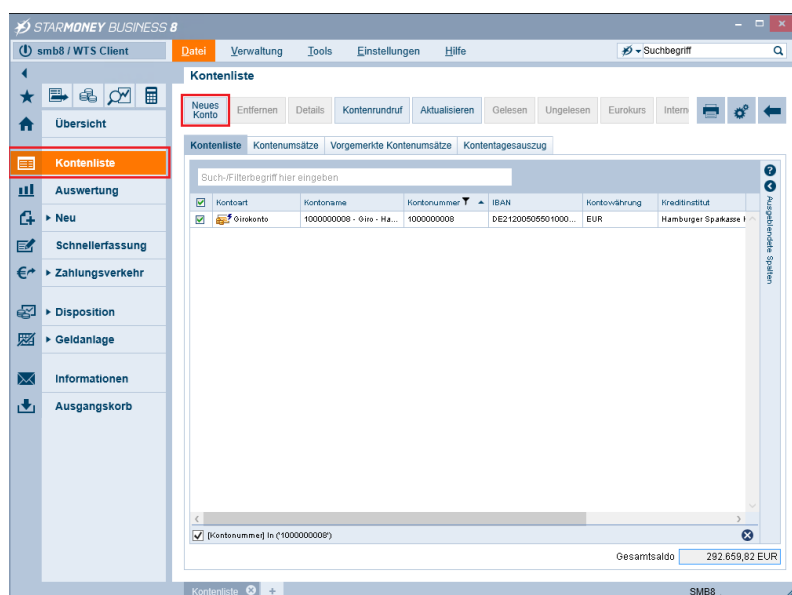
Anleitung zur Einrichtung von PIN/TAN-Zugängen in StarMoney (Business)

Diese Anleitung beschreibt die Einrichtung von PIN/TAN-Zugängen der Haspa bzw. Umstellung von HBCI-Datei-Zugängen auf PIN/TAN in StarMoney Business 8 (bzw. StarMoney 11).

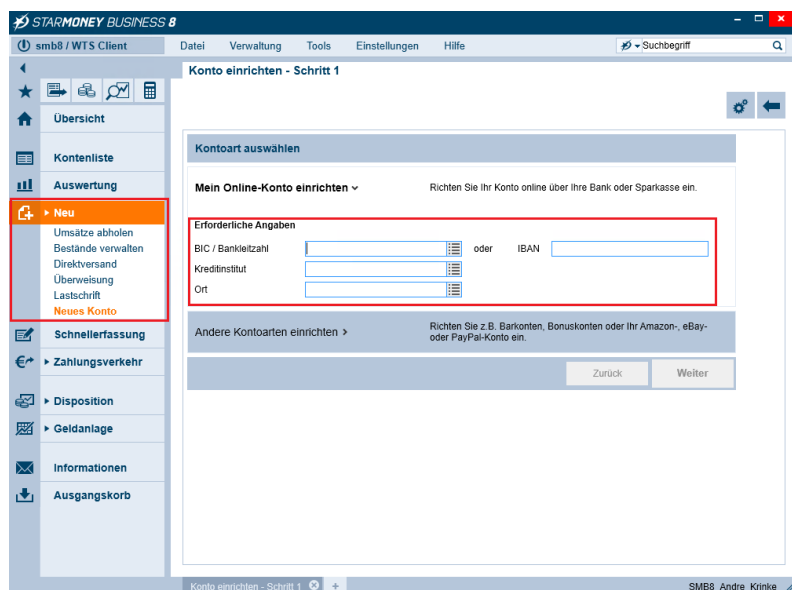


Vor der Nutzung von neuen PIN/TAN-Zugangsdaten in StarMoney, ist eine einmalige Aktivierung des Zugangs über die Haspa Internetseite erforderlich.

- Gehen Sie auf **www.haspa.de**
- Klicken Sie auf **Login** und geben Sie Ihre Einwahlkontonummer und die Ihnen zugesandte PIN ein.
- Folgen Sie der Schritt für Schritt Anleitung bis Sie Ihre PIN geändert haben.
- Klicken Sie auf **Logout** und wechseln zu StarMoney.



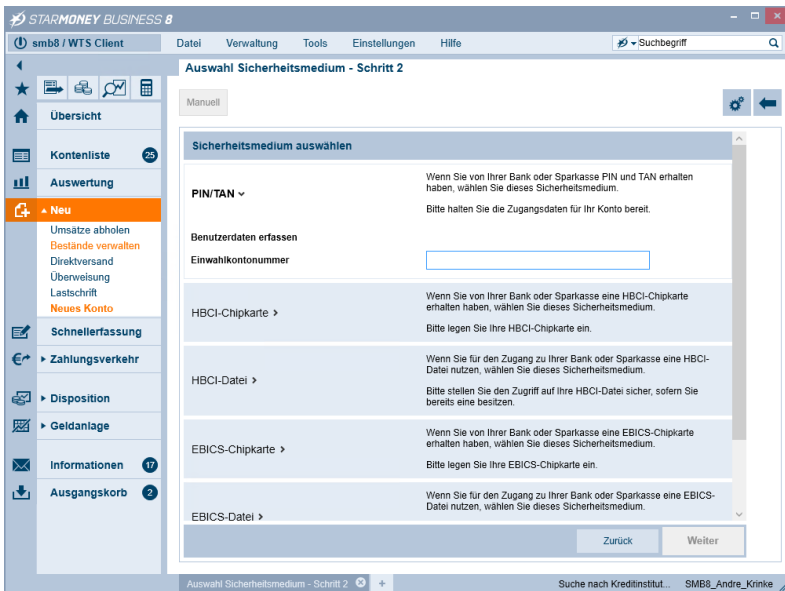
Rufen Sie im Menü die **Kontenliste** auf und klicken auf **Neues Konto**.



Alternativ zum o.g. Schritt kann auch über das Menü auf **Neu** und **Neues Konto** geklickt werden.

Geben Sie entweder die **BIC bzw. BLZ (HASPDEHHXXX / 20050550)** oder Ihre **IBAN** ein, um die Haspa auszuwählen.

Mit **Weiter** gelangen Sie zur nächsten Seite.



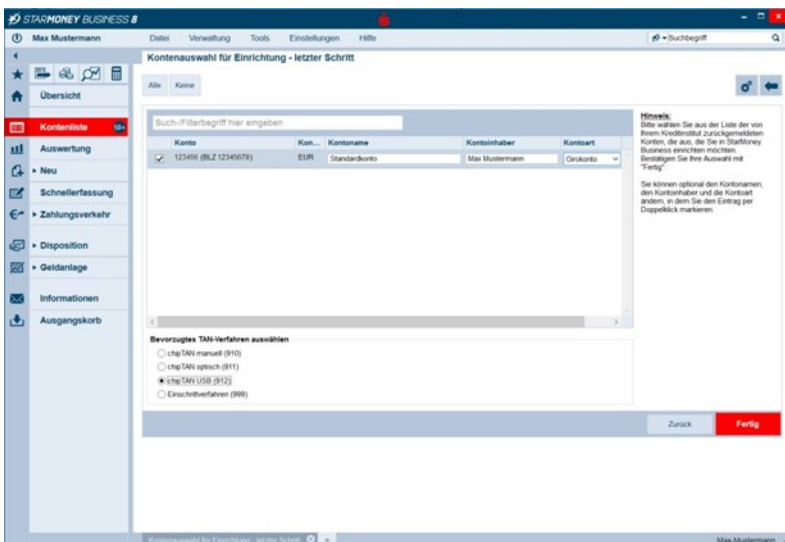
Wählen Sie das Sicherheitsmedium **PIN/TAN** aus.

Geben Sie die **Einwahlkontonummer** an, die Sie zum Login verwenden.

Mit **Weiter** gelangen Sie zur nächsten Seite.



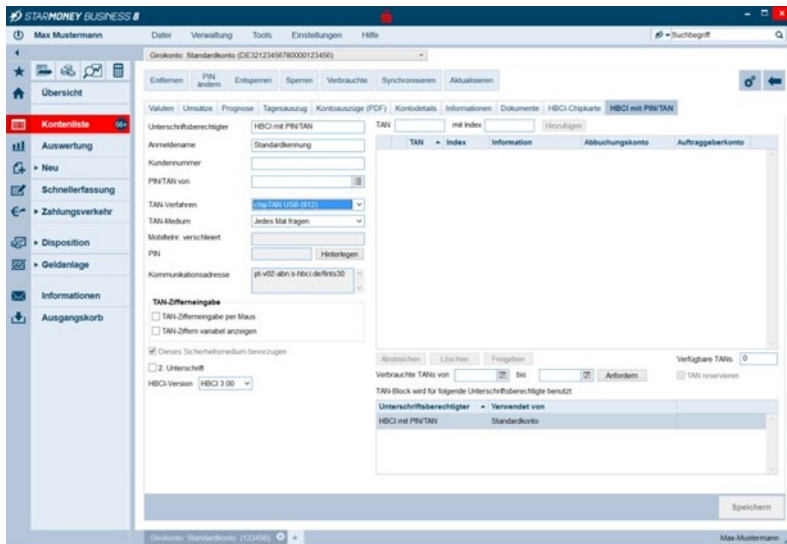
Für die von Ihnen eingegebenen Zugangsdaten werden nun die Kontodaten abgeholt. Geben Sie Ihre **PIN** ein und klicken dann auf **OK**.



Nun werden alle Konten angezeigt, die diesen Zugangsdaten zugeordnet sind.

Sie können bei Bedarf auch Konten abwählen, die Sie nicht in StarMoney verwalten möchten.

Wählen Sie das von Ihnen bevorzugte TAN-Verfahren aus und schließen den Assistenten mit **Fertig** ab.



Als Ergebnis erhalten Sie die aktualisierte Detailanzeige Ihres Kontos.

Rechts wurde ein neuer Reiter **HBCI mit PIN/TAN** hinzugefügt, der die Einzelheiten zu dem eingerichteten Verfahren enthält.