

# EBICS: Umstellung der elektronischen Unterschrift auf A006

Einmalige Schlüsseländerung mit SFirm 3.x via EBICS

Haspa SFirm-Hotline 040/3579-7007

## Warum?

- Wir empfehlen die Änderung Ihrer elektronischen Unterschrift auf die Verschlüsselung der Klasse A006 für noch höhere Sicherheit.
- Stellen Sie daher jetzt Ihre elektronische Unterschrift auf A006 um!

## Wie funktioniert es?

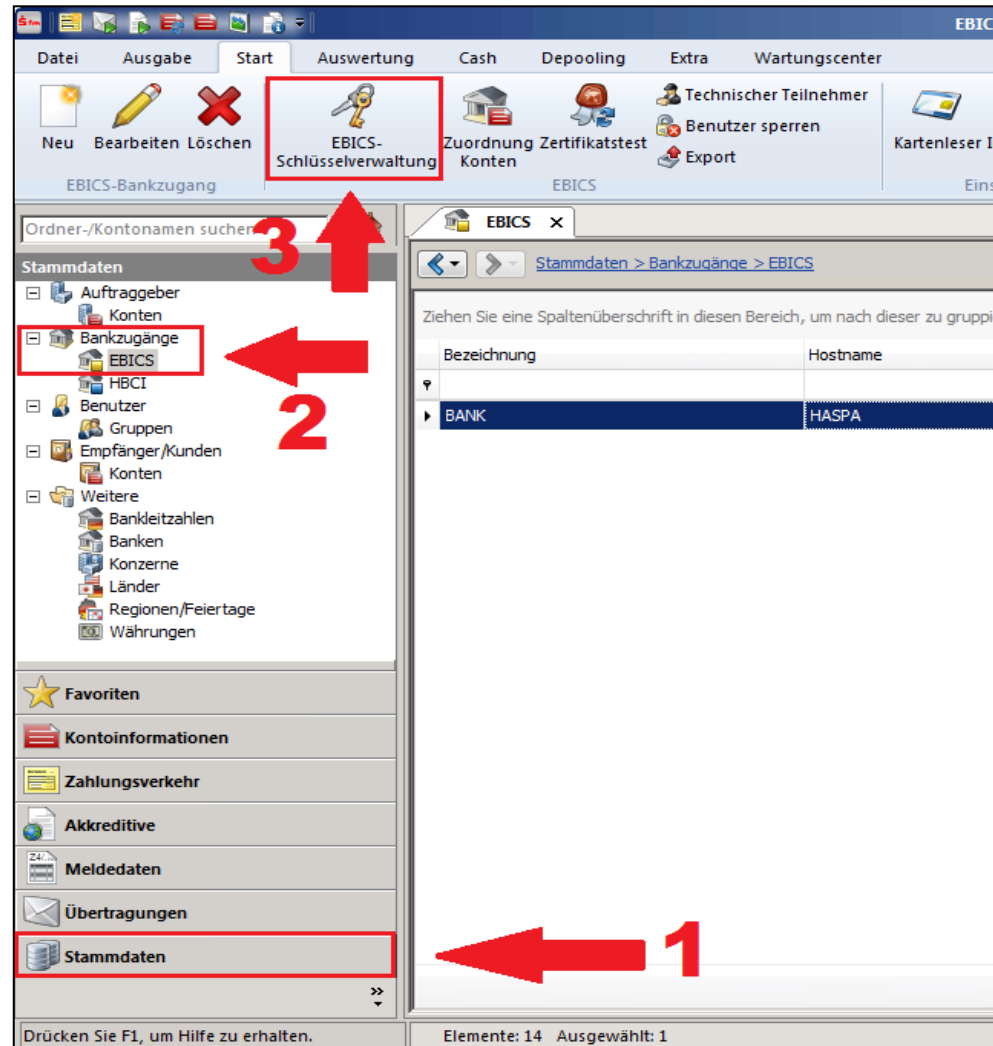
- Im laufenden Betrieb können Sie eine neue elektronische Unterschrift (Voraussetzung ist eine bestehende Unterschrift mit der Klasse A004 oder A005) über die Funktion „EBICS-Schlüsselverwaltung“ in SFirm einfach selbst vornehmen.

Die folgende Anleitung hilft Ihnen bei den nächsten Schritten.

- Bitte denken Sie daran, dass Sie die neue Unterschrift an alle weiteren Banken, die Sie bereits via EBICS erreichen, übermitteln.

# Schritt für Schritt.

- Um eine Schlüsseländerung durchzuführen, meldet sich ein Teilnehmer mit seinen Zugangsdaten in SFirm an und öffnet die EBICS-Schlüsselverwaltung.



## Schritt für Schritt.

- Nach Auswahl des gewünschten Schlüssels wird die aktuelle Verschlüsselung oben angezeigt.
- Über den Button „EU-Schlüssel erzeugen“ gelangen Sie zur Schlüsseländerung.

EBICS Schlüsselverwaltung

[Informationen zur weiteren Vorgehensweise einblenden](#)

Benutzer: HERBIE  
EU-Schlüssel A004: vorhanden  
Authentifikationsschlüssel: vorhanden

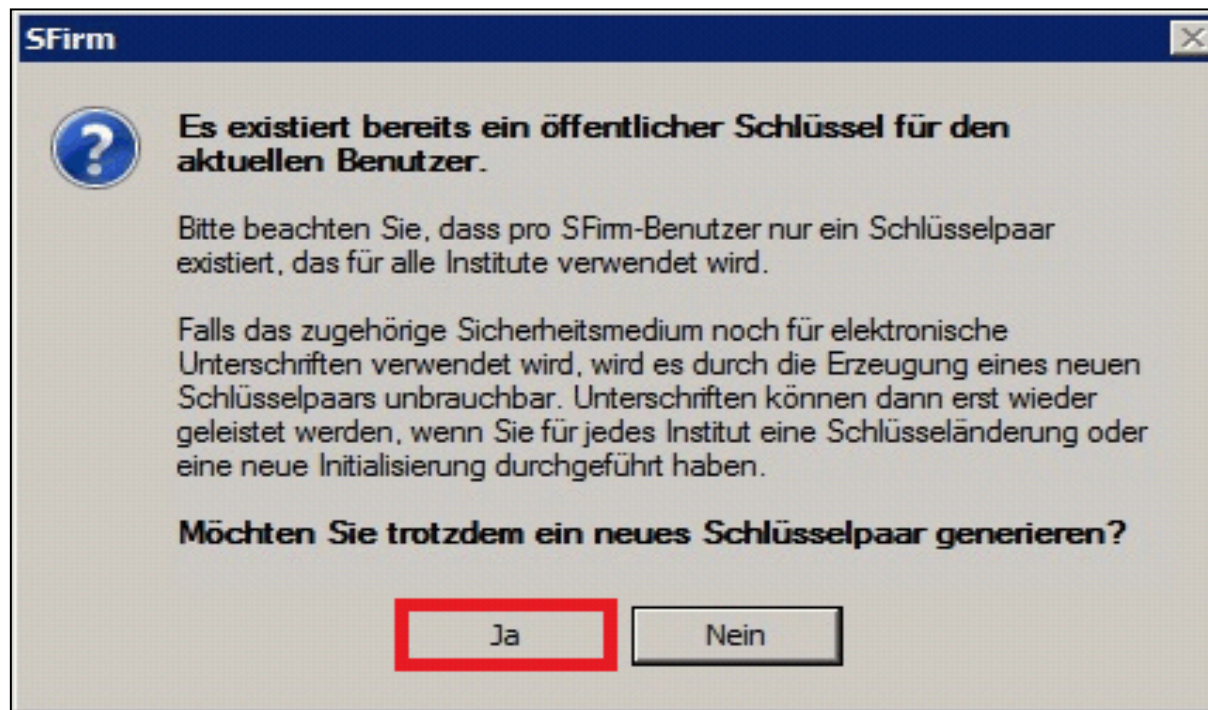
Ziehen Sie eine Spaltenüberschrift in diesen Bereich, um nach dieser zu gruppieren

Bankzugang	Hostname	Kunden-ID	User-ID	Status	Bankschlüssel
Haspa	HASPA	K123456	T1234567	✓ bereit	<input type="checkbox"/>

EU-Schlüssel erzeugen  
Authentifikationsschlüssel erzeugen  
Schlüssel senden  
Bankschlüssel abholen  
Schlüssel senden

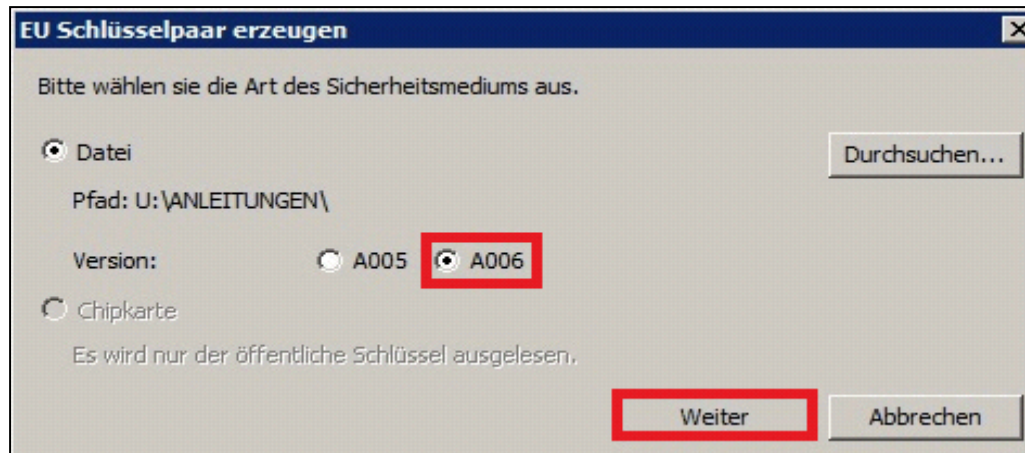
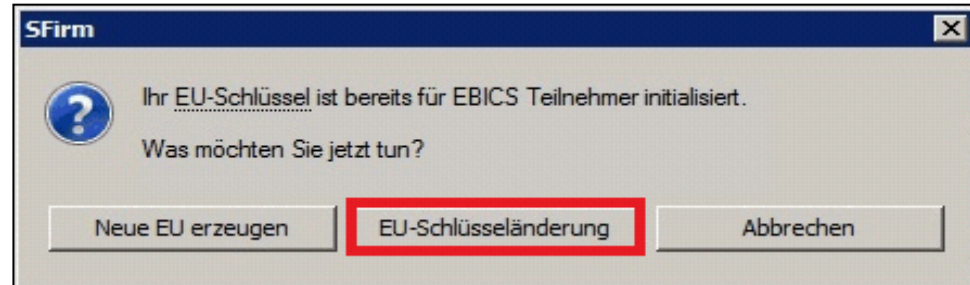
## Schritt für Schritt.

- Da auf einen schon bestehenden Schlüssel zugegriffen wird und dieser bei einer ungewollten Veränderung nicht mehr nutzbar wäre, kommt die folgende Sicherheitsabfrage, die in diesem Fall mit zu „Ja“ beantwortet ist.



## Schritt für Schritt.

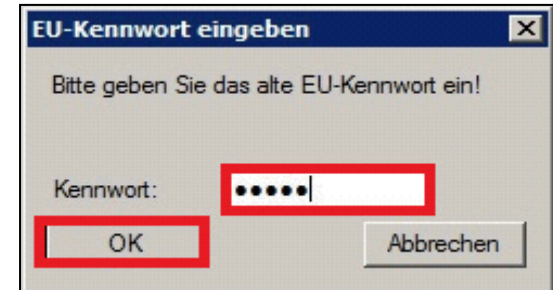
- Im folgenden Fenster klicken Sie bitte auf den Button „EU-Schlüsseländerung“.



- Bitte hier die Version „A006“ auswählen.
- Danach bitte mit „Weiter“ bestätigen.

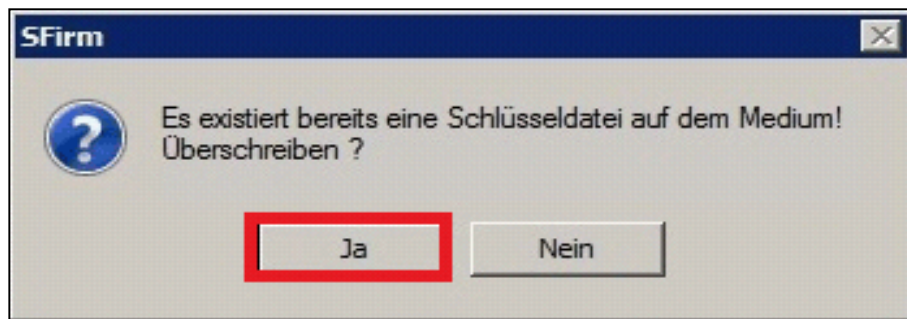
## Schritt für Schritt.

- Anschließend ist Ihr Kennwort einzugeben und mit „OK“ zu bestätigen.



### **Wichtig:**

Das Medium mit der EBICS-Schlüsseldatei (z.B. USB-Stick) muss mit dem PC verbunden sein!



- Die angezeigte Meldung ist mit „Ja“ zu bestätigen.



## Schritt für Schritt.

Kennwort für elektronische Unterschrift

Neues Kennwort: ..... (max. 35 Zeichen)

Wiederholung: .....

32 zufällige Zeichen: .....

Speichern Abbrechen

- Geben Sie in der ersten Zeile erneut Ihr Kennwort ein und bestätigen Ihre Eingabe in der zweiten Zeile. Dieses Kennwort benötigen Sie auch zukünftig wenn Sie Ihre Unterschrift leisten.  
Hinweis: Sie können weiterhin Ihr bisheriges Kennwort verwenden. Die Vergabe eines neuen Kennwortes ist nicht erforderlich.
- In der 3. Zeile geben Sie bitte eine Folge von 32 zufälligen Zeichen ein für den Verschlüsselungsalgorithmus. Diese 32 Zeichen sind KEIN Kennwort und werden nicht erneut abgefragt.
- Bestätigen Sie bitte alle Eingaben mit „Speichern“.

## Schritt für Schritt.

- Wurden die vorangegangenen Schritte korrekt durchgeführt, werden Sie als Teilnehmer in der Schlüsselverwaltung mit dem Status „PUB“ und der EU-Schlüssel „A006“ angezeigt.
- Abschließend übertragen Sie die Schlüsseldaten mit einem Klick auf „Schlüssel senden“ an die Haspa.

The screenshot shows the 'EBICS Schlüsselverwaltung' window. At the top, there is a header bar with the title and a close button. Below the header, there is a link for 'Informationen zur weiteren Vorgehensweise einblenden'. The main area displays user information: 'Benutzer: HERBIE', 'EU-Schlüssel A006: vorhanden', and 'Authentifikationsschlüssel: vorhanden'. Below this is a table with columns: 'Bankzugang', 'Hostname', 'Kunden-ID', 'User-ID', 'Status', and 'Bankschlüssel'. The table contains three rows: an empty row, a row for 'Haspa' with status 'PUB', and a row for 'haspa 1' with status 'PUB'. The 'Status' column for the 'haspa 1' row is highlighted with a red box. To the right of the table are four buttons: 'EU-Schlüssel erzeugen', 'Authentifikationsschlüssel erzeugen', 'Schlüssel senden' (highlighted with a red box), and 'Bankschlüssel abholen'. A text box above the table says 'Ziehen Sie eine Spaltenüberschrift in diesen Bereich, um nach dieser zu gruppieren'.

Bankzugang	Hostname	Kunden-ID	User-ID	Status	Bankschlüssel
					<input type="checkbox"/>
Haspa	HASPA	K123456	T1234567	▶ PUB	<input type="checkbox"/>
▶ haspa 1	HASPA	K1234567	T7654321	▶ PUB	<input type="checkbox"/>

## Schritt für Schritt.

- Nach erfolgreicher Übertragung, wird der Schlüssel mit dem Status „bereit“ angezeigt und kann direkt genutzt werden.



The screenshot shows the 'EBICS Schlüsselverwaltung' window. It displays user information: Benutzer: HERBIE, EU-Schlüssel A006: vorhanden, and Authentifikationsschlüssel: vorhanden. Below this is a table with columns: Bankzugang, Hostname, Kunden-ID, User-ID, Status, and Bankschlüssel. The table contains three rows. The first row is partially visible. The second row is 'Haspa' with status 'PUB'. The third row is 'haspa1' with status 'bereit', highlighted with a red border. To the right of the table are buttons: 'EU-Schlüssel erzeugen', 'Authentifikationsschlüssel erzeugen', 'Schlüssel senden', and 'Bankschlüssel abholen'. A link 'Informationen zur weiteren Vorgehensweise einblenden' is also present.

Bankzugang	Hostname	Kunden-ID	User-ID	Status	Bankschlüssel
					<input type="checkbox"/>
Haspa	HASPA	K123456	T1234567	PUB	<input type="checkbox"/>
haspa1	HASPA	K1234567	T7654321	bereit	<input type="checkbox"/>

- Haben Sie weitere EBICS-Zugänge zu anderen Banken? Dann wiederholen Sie bitte jeweils für die noch im Status „PUB“ befindlichen Einträge den Auftrag „Schlüssel senden“ (siehe auch vorherige Seite).
- Zum Abschluss sollen alle Zugänge für den Schlüssel A006 den Status „bereit“ anzeigen.

## Zusätzliche Unterstützung für Sie.

- **Die Haspa SFirm-Hotline steht Ihnen unter 040/3579-7007 zur Verfügung!**
- Benötigen Sie zusätzliche Unterstützung zu weiteren Themen rund um Ihren elektronischen Zahlungsverkehr?
  - **Sprechen Sie gerne Ihren Firmenkundenbetreuer oder Spezialisten Cash Management an.**