

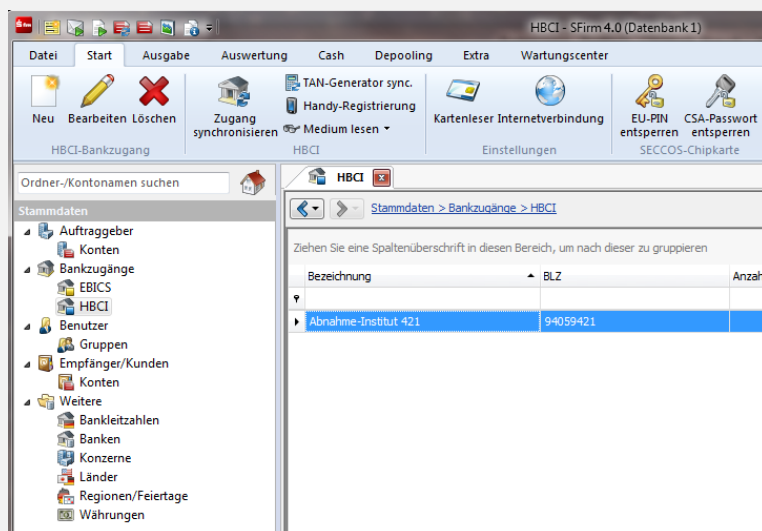


# pushTAN: настройка в SFirm

Если вы уже используете другую технологию обеспечения безопасности в SFirm (например, chipTAN), вам необходимо заново настроить технологию pushTAN.

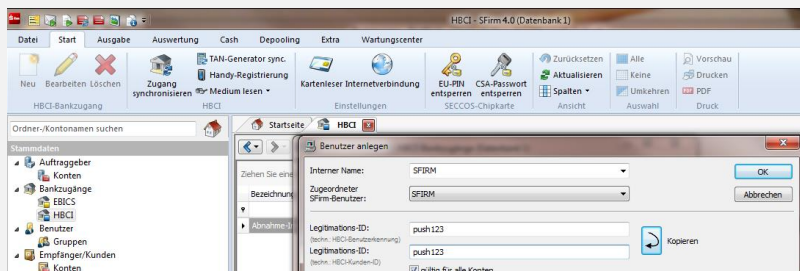
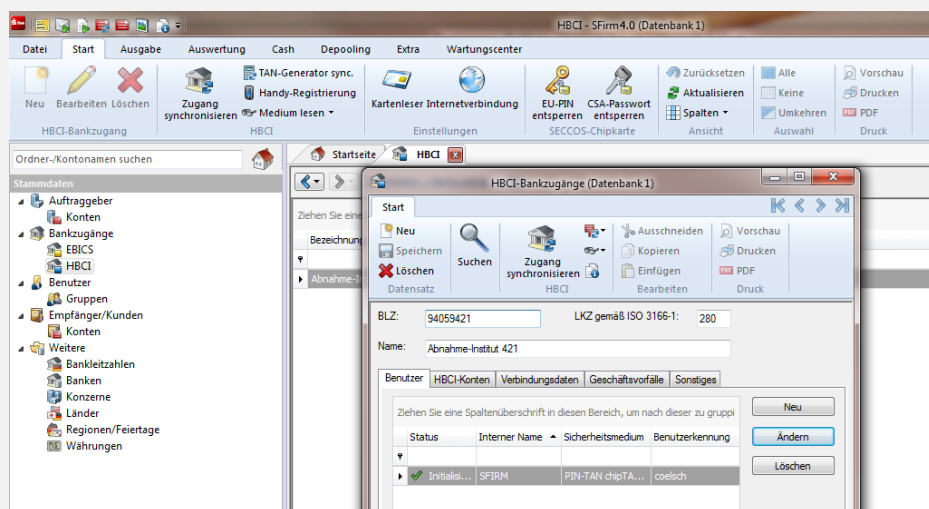


Запустите SFirm и откройте список подключенных банков HBCI. Выберите свой сберегательный банк и откройте его.



На экране появится окно со списком пользователей, сохраненных для данного банка.

Выберите функцию **Neu** (Новый пользователь), чтобы добавить нового пользователя для технологии pushTAN.



Теперь введите имя пользователя pushTAN или личный ID из регистрационного письма. Выберите PIN/TAN в качестве метода обеспечения безопасности.

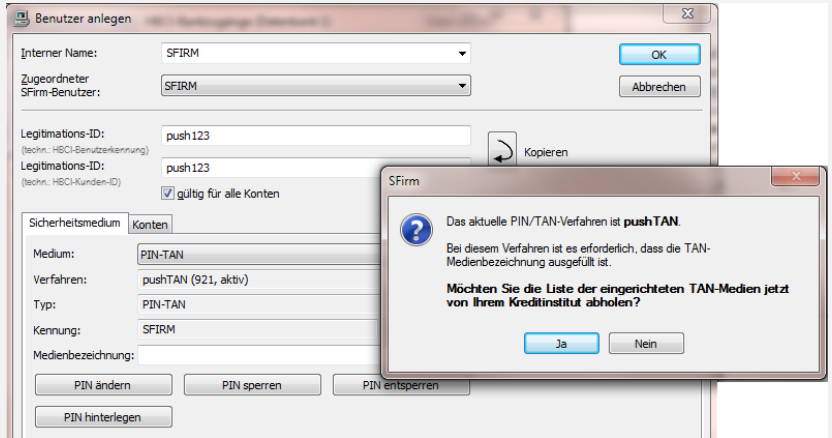
После запроса подтверждения параметры банка будут обновлены. Для этого вам необходимо ввести новый PIN-код для доступа в интернет-банк.



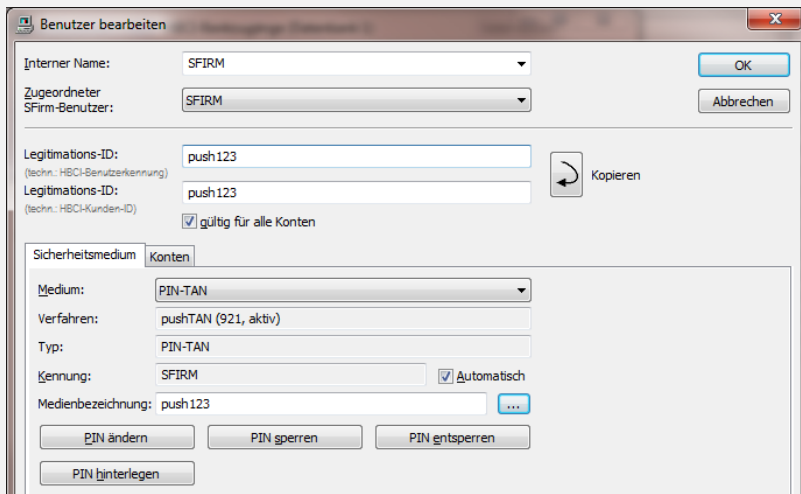
# pushTAN: настройка в SFirm



Вам будет предложено загрузить список доступных устройств TAN для выбора требуемого устройства по его названию.



После того как вы выберете нужное устройство, откройте вкладку Konten (Счета).



На вкладке Konten (Счета) отображаются счета, привязанные к учетной записи пользователя.

Нажмите ОК, чтобы сохранить нового пользователя HBCI.

